

Royal Pocket Latex

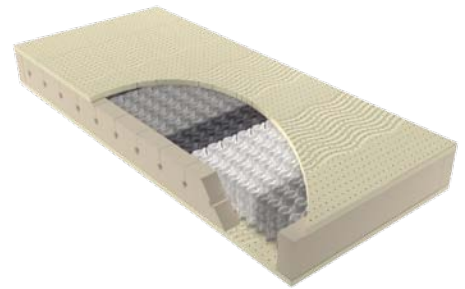
Bauhöhe insgesamt etwa 23 cm

Härte soft/medium/firm

Punktelastischer Multi-Taschenfederkern 7 Zonen
Beidseitige Komfortschichten

Kern 20cm

- Physiospring Taschenfederkern(7 Windungen-14 cm hoch) 375 Federn/qm
- 3 Drahtstärken pro Härte soft/medium/firm
- soft: 1.3/1.4/1.6 mm; medium: 1.5/1.6/1.8 mm und firm: 1.7/1.8/2.0 mm
- Hervorragende Anpassungsfähigkeit
- Offenzellige Kernstruktur – sehr belüftungsfähig
- Sehr punktlastisch
- Beidseitige Abdeckung mit 3 cm elastischem Perfolatex.



Hülle

Wolle

- Hochwertige Hüllenverarbeitung mit Tencel und 3D Technologie
- Doppeltuch aus 40% Tencel und 60% PES
- Versteppung: Wolle-Seide Mischung mit Textilfasern 500 g/qm
- Abnehmbar mit 4-seitigem Reißverschluss
- Ober- und Unterseite sind getrennt reinigungsfähig.
- 4 stabile Wendelaschen
- Ringsum luftdurchlässige 3D-Aerotec Umrandung
- Ausgewogenes Micro-Schlafklima mit erhöhter Feuchtigkeitsaufnahme

Premium

- Hochwertige Hüllenverarbeitung mit Microtencel und 3D Technologie
- Doppeltuch aus 30% Microtencel und 70% PES
- Versteppung: Aegis Premium Textilfaser, 400 g/qm
- Abnehmbar mit 4-seitigem Reißverschluss
- Ober- und Unterseite sind getrennt waschbar bis 60°C max.
- 4 stabile Wendelaschen Ringsum luftdurchlässige 3D-Aerotec Umrandung
- Ausgewogenes Micro-Schlafklima mit erhöhter Feuchtigkeitsaufnahme

Anwendung

- Lattenroste mit Doppelleisten, Boxspringbetten- starr und verstellbar